



**WICHMANN**  
Brandschutz-Systeme

Deckeneinbau

Wandeinbau  
S120

Einbau auf  
dem Boden

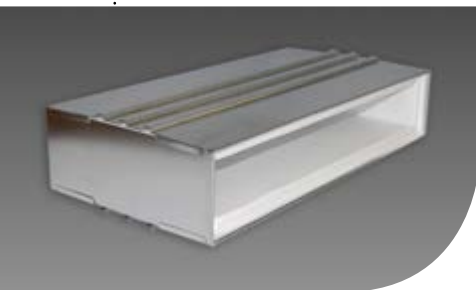
Massivwände

Trockenbauwände

Holz balkendecken  
(auf Anfrage)

DIBt Berlin, Z-19.15-202

## Größenübersicht - W120 Kabelboxen - rechteckig



- 1: Kabelbox in einer Wand eingemörtelt
- 2: Vermörtelung in der Rohbauöffnung

$H_i$ : Höhe der belegbaren Öffnung (Innenmaß)

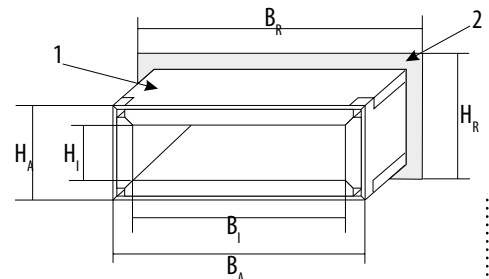
$H_A$ : Höhe der Kabelbox (Außenmaß)

$H_R$ : Höhe der Rohbauöffnung\*

$B_i$ : Breite der belegbaren Öffnung (Innenmaß)

$B_A$ : Breite der Kabelbox (Außenmaß)

$B_R$ : Breite der Rohbauöffnung\*



\*HINWEIS: Die angegebenen Rohbaumaße sind Maße für einen praxisgerechten Einbau. Sie sind keine brandschutztechnische Notwendigkeit und können im Einzelfall abweichen.

Breite ( $B_A$ )	Bauhöhe( $H_A$ )									
	Maßangaben in mm (Die Bautiefe ist einheitlich 350 mm)									
	60 mm		80 mm		90 mm		100 mm		110 mm	
	Art.- Nr.:		Art.- Nr.:		Art.- Nr.:		Art.- Nr.:		Art.- Nr.:	
	$H_i \times B_i$	$H_R \times B_R$	$H_i \times B_i$	$H_R \times B_R$	$H_i \times B_i$	$H_R \times B_R$	$H_i \times B_i$	$H_R \times B_R$	$H_i \times B_i$	$H_R \times B_R$
90	W120060090		W120080090		W120090090					
	33 x 60	100 x 130	50 x 60	120 x 130	56 x 60	130 x 130				
120	W120060120		W120080120		W120090120		W120100120		W120110120	
	33 x 90	100 x 160	50 x 90	120 x 160	56 x 90	130 x 160	64 x 82	140 x 160	70 x 82	150 x 160
160	W120060160		W120080160		W120090160		W120100160		W120110160	
	33 x 130	100 x 200	50 x 130	120 x 200	56 x 130	130 x 200	64 x 122	140 x 200	70 x 122	150 x 200
180	W120060180		W120080180		W120090180		W120100180		W120110180	
	33 x 150	100 x 220	50 x 150	120 x 220	56 x 150	130 x 220	64 x 142	140 x 220	70 x 142	150 x 220
200	W120060200		W120080200		W120090200		W120100200		W120110200	
	33 x 170	100 x 240	50 x 170	120 x 240	56 x 170	130 x 240	64 x 162	140 x 240	70 x 162	150 x 240
240	W120060240		W120080240		W120090240		W120100240		W120110240	
	33 x 210	100 x 280	50 x 210	120 x 280	56 x 210	130 x 280	64 x 202	140 x 280	70 x 202	150 x 280
280	W120060280		W120080280		W120090280		W120100280		W120110280	
	33 x 250	100 x 320	50 x 250	120 x 320	56 x 250	130 x 320	64 x 242	140 x 320	70 x 242	150 x 320
335	W120060335		W120080335		W120090335		W120100335		W120110335	
	33 x 305	100 x 375	50 x 305	120 x 375	56 x 305	130 x 375	64 x 297	140 x 375	70 x 297	150 x 375
380	W120060380		W120080380		W120090380		W120100380		W120110380	
	33 x 350	100 x 420	50 x 350	120 x 420	56 x 350	130 x 420	64 x 342	140 x 420	70 x 342	150 x 420
435	W120060435		W120080435		W120090435		W120100435		W120110435	
	33 x 405	100 x 475	50 x 405	120 x 475	56 x 405	130 x 475	64 x 397	140 x 475	70 x 397	150 x 475
480	W120060480		W120080480		W120090480		W120100480		W120110480	
	33 x 450	100 x 520	50 x 450	120 x 520	56 x 450	130 x 520	64 x 442	140 x 520	70 x 442	150 x 520
535	W120060535		W120080535		W120090535		W120100535		W120110535	
	33 x 505	100 x 575	50 x 505	120 x 575	56 x 505	130 x 575	64 x 497	140 x 575	70 x 497	150 x 575
580	W120060580		W120080580		W120090580		W120100580		W120110580	
	33 x 550	100 x 620	50 x 550	120 x 620	56 x 550	130 x 620	64 x 542	140 x 620	70 x 542	150 x 620
640	W120060640		W120080640		W120090640		W120100640		W120110640	
	33 x 610	100 x 680	50 x 610	120 x 680	56 x 610	130 x 680	64 x 602	140 x 680	70 x 602	150 x 680

Bautoleranzen sind bei der Planung mit zu berücksichtigen.

Tel.: +49 (0) 2722 6382-0 • [www.wichmann.biz](http://www.wichmann.biz)